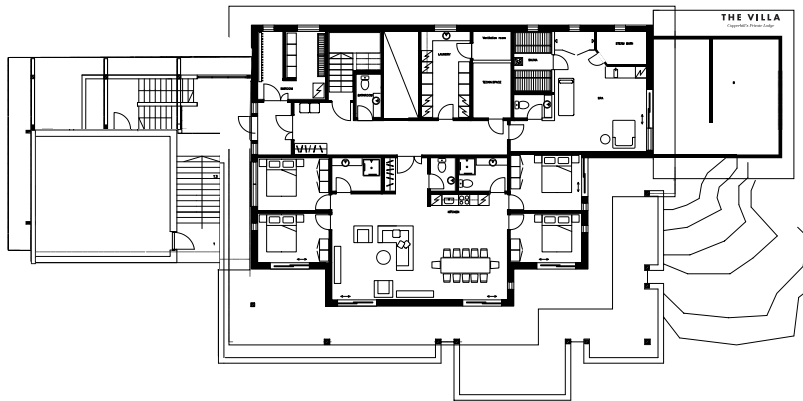


# Planlösning

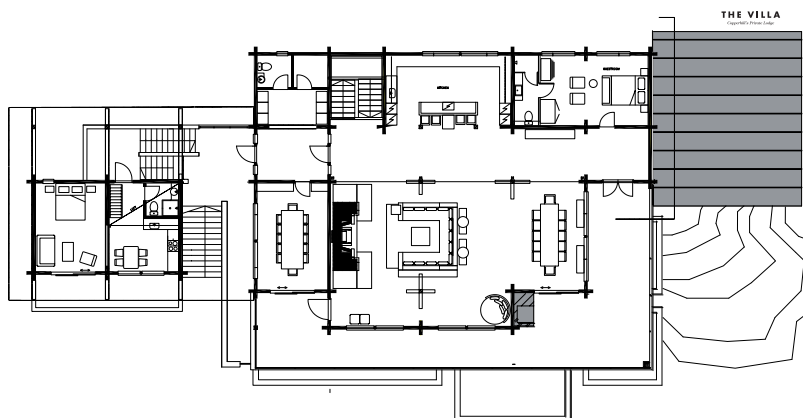
## The Villa



### PLAN 1

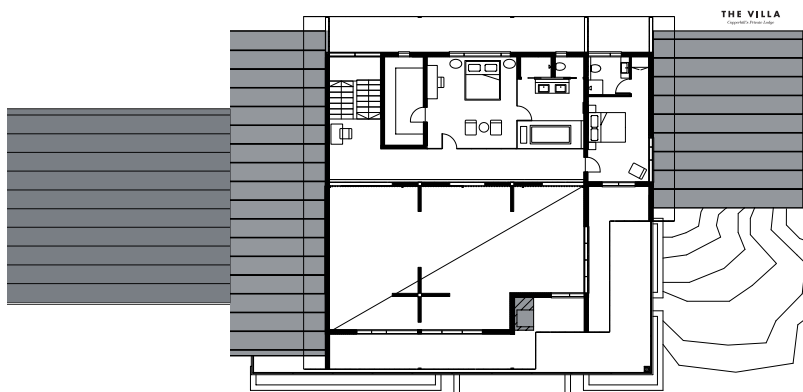
4 sovrum med delbara dubbelsängar, 2 badrum och sällskapsrum, matplats och ett kitchenette. Spa och relaxavdelning med både ång- och torrbastu samt ett gym.

Parkering för 6 bilar på uppfarten och 1 bil i garaget.



### PLAN 2

Sovrum med eget badrum, fullutrustat konferensrum för 10 personer. Vackert och spaciöst sällskapsrum kombinerat med matsal. Rummet har öppen spis, soffgrupp och matbord för 14 personer. Öppet kök in mot sällskapsrummet. Separat gästvåning med egen ingång som innehåller 1 sovrum med 2 bäddar (plus ett sovloft för 2), badrum samt eget mindre kök.



### PLAN 3

Stort master bedroom som har ett eget härligt badrum och ett dressingroom. Plan 3 har ytterligare ett sovrum med dubbelsäng som också har sitt eget badrum.

