

# THE VILLA

*Copperhill's Private Lodge*

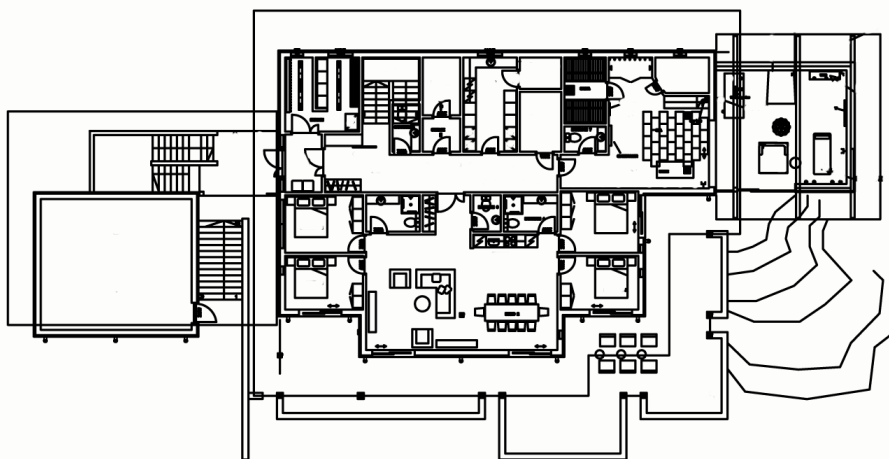
## PLANLÖSNING OCH KAPACITET THE VILLA

### PLAN 1

- 4 sovrum med delbara dubbelsängar
- 2 badrum
- sällskapsrum, matplats och kitchenette
- spa med bastu och dusch
- gym med träningsmaskiner

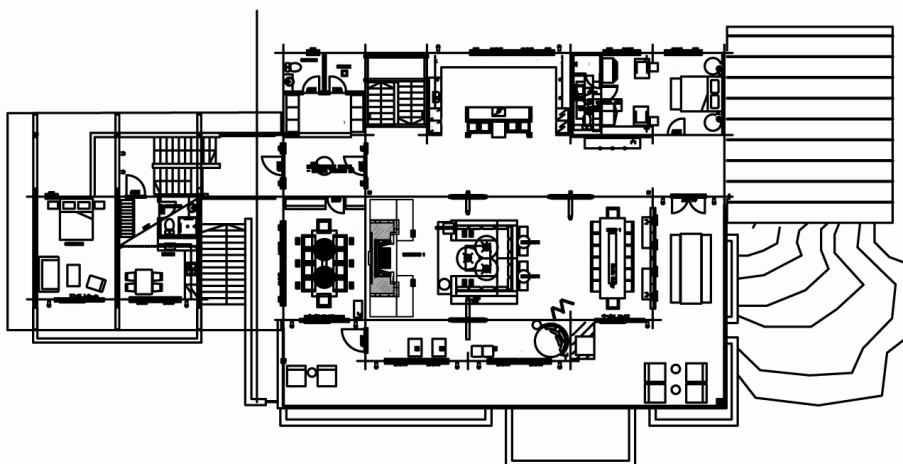
### PARKERING

- 4 parkeringsplatser utomhus med motorvärmare



### ENTRÉPLAN (PLAN 2)

- master bedroom med badrum
- konferensrum för 10
- wi-fi, pc-kanon, ljudanläggning
- sällskapsrum och matsal med öppen spis, soffgrupp, fåtöljer och matbord för 14
- öppet kök mot sällskapsrummet
- separat gästvåning med egen ingång, sovrum (2 bäddar), badrum och kök



### PLAN 3

- två sovrum med var sitt eget badrum

